

Legend:

**AEROPORTO:** GUGLIELMO MARCONI DI BOLOGNA BORGO PANIGALE

CODICE AEROPORTO: LIPB-BLQ

CODICE ALFANUMERICO: 40

Quote rispetto al sistema di livellamento regionale 1999:

La quota di entrambe le soglie è pari a 36,67 m s.l.m. La quota del fine pista 30 è pari a 37,26 m s.l.m. La quota del fine pista 12 è pari a 36,15 m s.l.m.

La quota del fine pista 12 è pari a 36,15 m s.l.m.

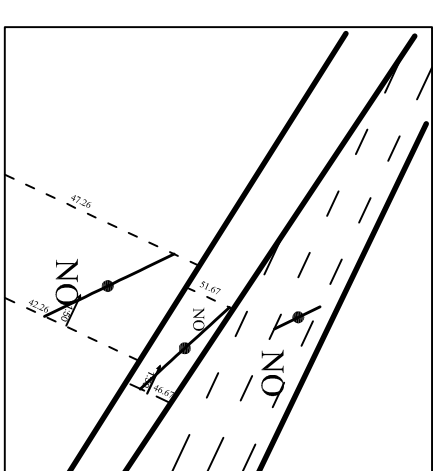
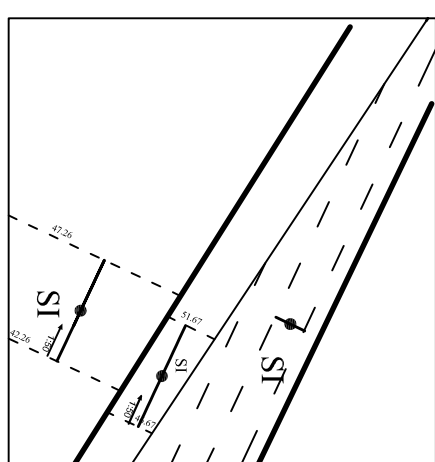
Nota bene:

L'elaborato è basato su coordinate piane nel sistema cartografico UTM WGS84.

Gli studi di compatibilità sismica per nuove costruzioni sono quindi topograficamente collegati ai capisaldi della suddetta rete, in modo tale da far parte dello stesso sistema di riferimento.

La definizione della quota massima da rispettarsi in un punto deve desumersi individuando le isopie più prossime al punto e procedendo per interpolazione lineare senza intercorrere l'avevo comunque indicato il bordo della superficie di inviluppo.

Possibili esempi di misurazione della quota massima da rispettarsi in un punto:



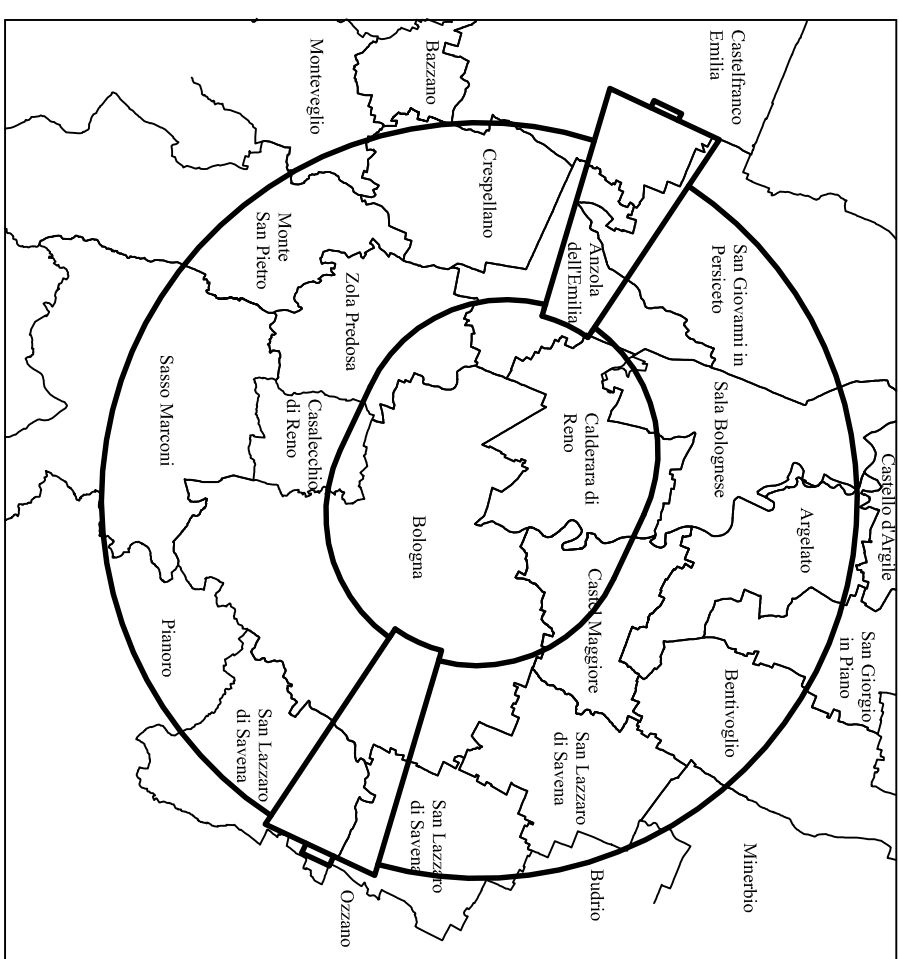
Franchi di Sicurezza da rispettarsi per le seguenti superfici:

- Per le superfici di transizione (Transitional Surface - TS) si mantenga un franco di sicurezza di 2m.

- Per le superfici di avvicinamento (AS - Approach Surface) si mantenga un franco di sicurezza di 8m.

(81,67) Valore della quota massima nelle porzioni della superficie di inviluppo a pendenza nulla.

**1:50** Valore e verso dei tratti inclinati della superficie di inviluppo a pendenza non nulla.



ENTE NAZIONALE PER L'AVIAZIONE CIVILE

AEROPORTO GUGLIELMO MARCONI di BOLOGNA S.p.A.

## Mappe di vincolo

## Limitazioni relative agli ostacoli ed ai pericoli alla navigazione aerea

(Art. 707 commi 1,2,3,4 Codice della Navigazione)

**Ing. Domenico Terra**  
Resp. Area Realizzazione Sviluppo Infrastrutture

**P.H. Progettazione Infrastrutture e Sistemi**

APPROVAZIONE ENAC  
Prot. 002/10P/MV del 30/05/2011

IL DIRETTORE OPERATIVITA'  
Ing. Franco Conte

Comune di Castel Maggiore

LABORATO:  
TAVOLA:  
Planimetria Catastale foglio 33 con superficie di inviluppo PC222

MS	Q15A	Q15B	Q15C	Q15D	Q15E	Q15F	Q15G	Q15H	Q15I	Q15J	Q15K	Q15L	Q15M	Q15N	Q15O	Q15P	Q15Q	Q15R	Q15S	Q15T	Q15U	Q15V	Q15W	Q15X	Q15Y	Q15Z	Q15AA	Q15AB	Q15AC	Q15AD	Q15AE	Q15AF	Q15AG	Q15AH	Q15AI	Q15AJ	Q15AK	Q15AL	Q15AM	Q15AN	Q15AO	Q15AP	Q15AQ	Q15AR	Q15AS	Q15AT	Q15AU	Q15AV	Q15AW	Q15AX	Q15AY	Q15AZ	Q15BA	Q15BB	Q15BC	Q15BD	Q15BE	Q15BF	Q15BG	Q15BH	Q15BI	Q15BJ	Q15BK	Q15BL	Q15BM	Q15BN	Q15BO	Q15BP	Q15BQ	Q15BR	Q15BS	Q15BT	Q15BU	Q15BV	Q15BW	Q15BX	Q15BY	Q15BZ	Q15CA	Q15CB	Q15CC	Q15CD	Q15CE	Q15CF	Q15CG	Q15CH	Q15CI	Q15CJ	Q15CK	Q15CL	Q15CM	Q15CN	Q15CO	Q15CP	Q15CQ	Q15CR	Q15CS	Q15CT	Q15CU	Q15CV	Q15CW	Q15CX	Q15CY	Q15CZ	Q15DA	Q15DB	Q15DC	Q15DD	Q15DE	Q15DF	Q15DG	Q15DH	Q15DI	Q15DJ	Q15DK	Q15DL	Q15DM	Q15DN	Q15DO	Q15DP	Q15DQ	Q15DR	Q15DS	Q15DT	Q15DU	Q15DV	Q15DW	Q15DX	Q15DY	Q15DZ	Q15EA	Q15EB	Q15EC	Q15ED	Q15EE	Q15EF	Q15EG	Q15EH	Q15EI	Q15EJ	Q15EK	Q15EL	Q15EM	Q15EN	Q15EO	Q15EP	Q15EQ	Q15ER	Q15ES	Q15ET	Q15EU	Q15EV	Q15EW	Q15EX	Q15EY	Q15EZ	Q15FA	Q15FB	Q15FC	Q15FD	Q15FE	Q15FF	Q15FG	Q15FH	Q15FI	Q15FJ	Q15FK	Q15FL	Q15FM	Q15FN	Q15FO	Q15FP	Q15FQ	Q15FR	Q15FS	Q15FT	Q15FU	Q15FV	Q15FW	Q15FX	Q15FY	Q15FZ	Q15GA	Q15GB	Q15GC	Q15GD	Q15GE	Q15GF	Q15GG	Q15GH	Q15GI	Q15GJ	Q15GK	Q15GL	Q15GM	Q15GN	Q15GO	Q15GP	Q15GQ	Q15GR	Q15GS	Q15GT	Q15GU	Q15GV	Q15GW	Q15GX	Q15GY	Q15GZ	Q15HA	Q15HB	Q15HC	Q15HD	Q15HE	Q15HF	Q15HG	Q15HH	Q15HI	Q15HJ	Q15HK	Q15HL	Q15HM	Q15HN	Q15HO	Q15HP	Q15HQ	Q15HR	Q15HS	Q15HT	Q15HU	Q15HV	Q15HW	Q15HX	Q15HY	Q15HZ	Q15IA	Q15IB	Q15IC	Q15ID	Q15IE	Q15IF	Q15IG	Q15IH	Q15II	Q15IJ	Q15IK	Q15IL	Q15IM	Q15IN	Q15IO	Q15IP	Q15IQ	Q15IR	Q15IS	Q15IT	Q15IU	Q15IV	Q15IW	Q15IX	Q15IY	Q15IZ	Q15JA	Q15JB	Q15JC	Q15JD	Q15JE	Q15JF	Q15JG	Q15JH	Q15JI	Q15JJ	Q15JK	Q15JL	Q15JM	Q15JN	Q15JO	Q15JP	Q15JQ	Q15JR	Q15JS	Q15JT	Q15JU	Q15JV	Q15JW	Q15JX	Q15JY	Q15JZ	Q15KA	Q15KB	Q15KC	Q15KD	Q15KE	Q15KF	Q15KG	Q15KH	Q15KI	Q15KJ	Q15KK	Q15KL	Q15KM	Q15KN	Q15KO	Q15KP	Q15KQ	Q15KR	Q15KS	Q15KT	Q15KU	Q15KV	Q15KW	Q15KX	Q15KY	Q15KZ	Q15LA	Q15LB	Q15LC	Q15LD	Q15LE	Q15LF	Q15LG	Q15LH	Q15LI	Q15LJ	Q15LK	Q15LL	Q15LM	Q15LN	Q15LO	Q15LP	Q15LQ	Q15LR	Q15LS	Q15LT	Q15LU	Q15LV	Q15LW	Q15LX	Q15LY	Q15LZ	Q15MA	Q15MB	Q15MC	Q15MD	Q15ME	Q15MF	Q15MG	Q15MH	Q15MI	Q15MJ	Q15MK	Q15ML	Q15MN	Q15MO	Q15MP	Q15MQ	Q15MR	Q15MS	Q15MT	Q15MU	Q15MV	Q15MW	Q15MX	Q15MY	Q15MZ	Q15NA	Q15NB	Q15NC	Q15ND	Q15NE	Q15NF	Q15NG	Q15NH	Q15NI	Q15NJ	Q15NK	Q15NL	Q15NM	Q15NN	Q15NO	Q15NP	Q15NQ	Q15NR	Q15NS	Q15NT	Q15NU	Q15NV	Q15NW	Q15NX	Q15NY	Q15NZ	Q15OA	Q15OB	Q15OC	Q15OD	Q15OE	Q15OF	Q15OG	Q15OH	Q15OI	Q15OJ	Q15OK	Q15OL	Q15OM	Q15ON	Q15OO	Q15OP	Q15OQ	Q15OR	Q15OS	Q15OT	Q15OU	Q15OV	Q15OW	Q15OX	Q15OY	Q15OZ	Q15PA	Q15PB	Q15PC	Q15PD	Q15PE	Q15PF	Q15PG	Q15PH	Q15PI	Q15PJ	Q15PK	Q15PL	Q15PM	Q15PN	Q15PO	Q15PP	Q15PQ	Q15PR	Q15PS	Q15PT	Q15PU	Q15PV	Q15PW	Q15PX	Q15PY	Q15PZ	Q15QA	Q15QB	Q15QC	Q15QD	Q15QE	Q15QF	Q15QG	Q15QH	Q15QI	Q15QJ	Q15QK	Q15QL	Q15QM	Q15QN	Q15QO	Q15QP	Q15QQ	Q15QR	Q15QS	Q15QT	Q15QU	Q15QV	Q15QW	Q15QX	Q15QY	Q15QZ	Q15RA	Q15RB	Q15RC	Q15RD	Q15RE	Q15RF	Q15RG	Q15RH	Q15RI	Q15RJ	Q15RK	Q15RL	Q15RM	Q15RN	Q15RO	Q15RP	Q15RQ	Q15RR	Q15RS	Q15RT	Q15RU	Q15RV	Q15RW	Q15RX	Q15RY	Q15RZ	Q15SA	Q15SB	Q15SC	Q15SD	Q15SE	Q15SF	Q15SG	Q15SH	Q15SI	Q15SJ	Q15SK	Q15SL	Q15SM	Q15SN	Q15SO	Q15SP	Q15SQ	Q15SR	Q15SS	Q15ST	Q15SU	Q15SV	Q15SW	Q15SX	Q15SY	Q15SZ	Q15TA	Q15TB	Q15TC	Q15TD	Q15TE	Q15TF	Q15TG	Q15TH	Q15TI	Q15TJ	Q15TK	Q15TL	Q15TM	Q15TN	Q15TO	Q15TP	Q15TQ	Q15TR	Q15TS	Q15TT	Q15TU	Q15TV	Q15TW	Q15TX	Q15TY	Q15TZ	Q15UA	Q15UB	Q15UC	Q15UD	Q15UE	Q15UF	Q15UG	Q15UH	Q15UI	Q15UJ	Q15UK	Q15UL	Q15UM	Q15UN	Q15UO	Q15UP	Q15UQ	Q15UR	Q15US	Q15UT	Q15UU	Q15UV	Q15UW	Q15UX	Q15UY	Q15UZ	Q15VA	Q15VB	Q15VC	Q15VD	Q15VE	Q15VF	Q15VG	Q15VH	Q15VI	Q15VJ	Q15VK	Q15VL	Q15VM	Q15VN	Q15VO	Q15VP	Q15VQ	Q15VR	Q15VS	Q15VT	Q15VU	Q15VV	Q15VW	Q15VX	Q15VY	Q15VZ	Q15WA	Q15WB	Q15WC	Q15WD	Q15WE	Q15WF	Q15WG	Q15WH	Q15WI	Q15WJ	Q15WK	Q15WL	Q15WM	Q15WN	Q15WO	Q15WP	Q15WQ	Q15WR	Q15WS	Q15WT	Q15WU	Q15WV	Q15WW	Q15WX	Q15WY	Q15WZ	Q15XA	Q15XB	Q15XC	Q15XD	Q15XE	Q15XF	Q15XG	Q15XH	Q15XI	Q15XJ	Q15XK	Q15XL	Q15XM	Q15XN	Q15XO	Q15XP	Q15XQ	Q15XR	Q15XS	Q15XT	Q15XU	Q15XV	Q15XW	Q15XX	Q15XY	Q15XZ	Q15YA	Q15YB	Q15YC	Q15YD	Q15YE	Q15YF	Q15YG	Q15YH	Q15YI	Q15YJ	Q15YK	Q15YL	Q15YM	Q15YN	Q15YO	Q15YP	Q15YQ	Q15YR	Q15YS	Q15YT	Q15YU	Q15YV	Q15YW	Q15YX	Q15YY	Q15YZ	Q15ZA	Q15ZB	Q15ZC	Q15ZD	Q15ZE	Q15ZF	Q15ZG	Q15ZH	Q15ZI	Q15ZJ	Q15ZK	Q15ZL	Q15ZM	Q15ZN	Q15ZO	Q15ZP	Q15ZQ	Q15ZR	Q15ZS	Q15ZT	Q15ZU	Q15ZV	Q15ZW	Q15ZX	Q15ZY	Q15ZZ																																																																																																																																																																																																																																																																																																																																																																																																																																																																																																																																																																																																																																																																																																																																																																																																																																																																																																																																																																																																																																																																																																																																																																																																																																																																																																																																																																																																															
CONFIRM DATE	1/10/2005 N/300																																																																																																																																																																																																																																																																																																																																																																																																																																																																																																																																																																																																																																																																																																																																																																																																																																																																																																																																																																																																																																																																																																																																																																																																																																																																																																																																																																																																																																																																																																																																																																																																																																																																																																																																																																																																																																																																																																																																																																																																																																																																																																																																											

